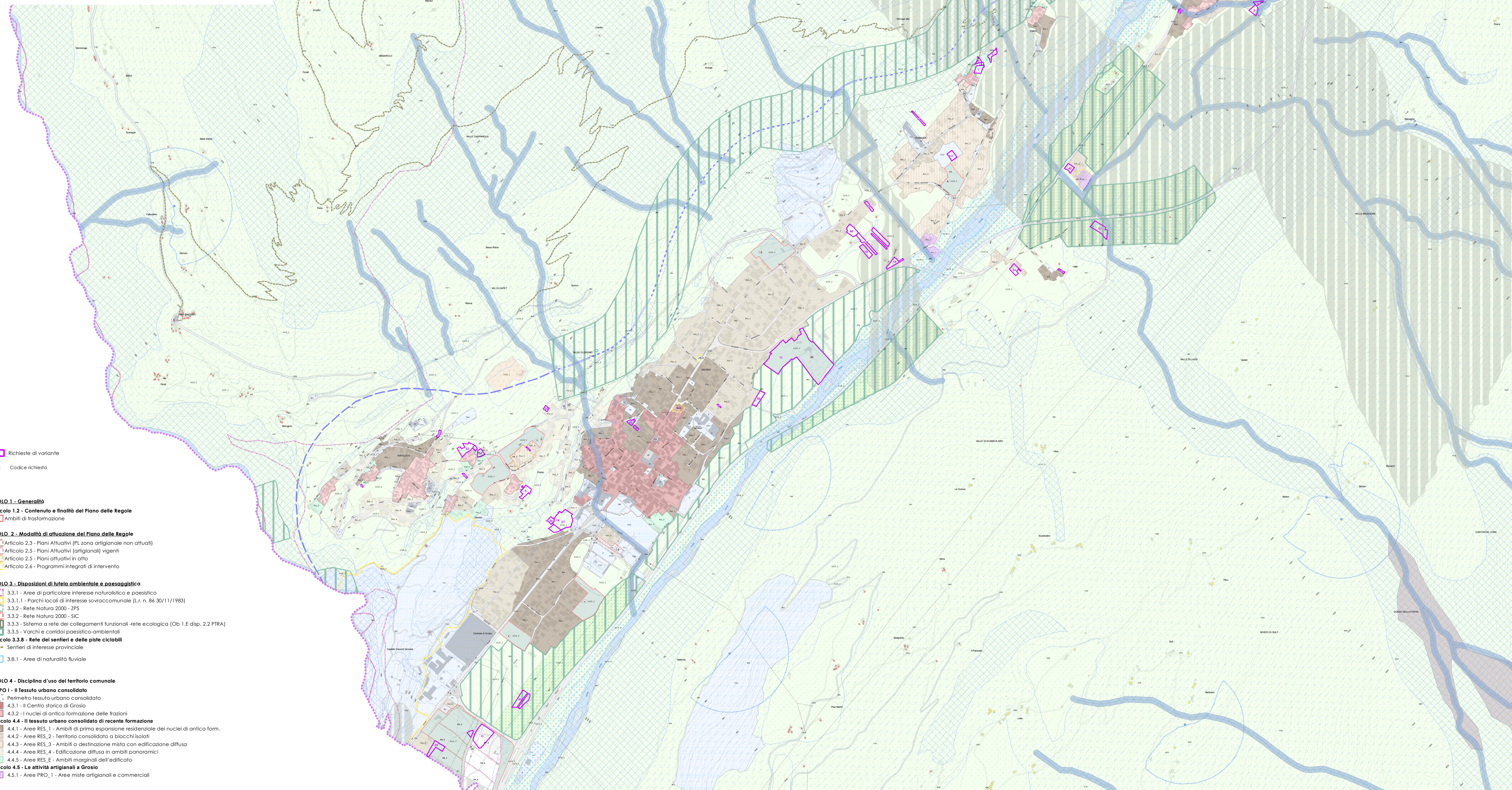


Stralcio richiesta n. 12 - località Culunel scala 1:2.000



Richieste di variante  
 Nx Codice richiesta

**TITOLO 1 - Generalità**

**Articolo 1.2 - Contenuto e finalità del Piano delle Regole**  
 Ambiti di trasformazione

**TITOLO 2 - Modalità di attuazione del Piano delle Regole**

- Articolo 2.3 - Piani Attuativi (PI zona artigianale non attuati)
- Articolo 2.5 - Piani Attuativi (artigianali) vigenti
- Articolo 2.5 - Piani attuativi in atto
- Articolo 2.6 - Programmi integrati di intervento

**TITOLO 3 - Disposizioni di tutela ambientale e paesaggistica**

- 3.3.1 - Aree di particolare interesse naturalistico e paesistico
- 3.3.1.1 - Parchi locali di interesse sovracomunale (L.r. n. 86/30/11/1983)
- 3.3.2 - Rete Natura 2000 - ZPS
- 3.3.2 - Rete Natura 2000 - SIC
- 3.3.3 - Sistema a rete dei collegamenti funzionali - rete ecologica (Ob 1.E disp. 2.2 PIRA)
- 3.3.5 - Varchi e corridoi paesistico-ambientali
- Articolo 3.3.8 - Rete dei sentieri e delle piste ciclabili**
- Sentieri di interesse provinciale
- 3.8.1 - Aree di naturalità fluviale

**TITOLO 4 - Disciplina d'uso del territorio comunale**

**CAPO I - Il tessuto urbano consolidato**

- Perimetro tessuto urbano consolidato
- 4.3.1 - Il Centro storico di Grosio
- 4.3.2 - I nuclei di antica formazione delle frazioni
- Articolo 4.4 - Il tessuto urbano consolidato di recente formazione**
- 4.4.1 - Aree RES\_1 - Ambiti di prima espansione residenziale dei nuclei di antica form.
- 4.4.2 - Aree RES\_2 - Territorio consolidato a blocchi isolati
- 4.4.3 - Aree RES\_3 - Ambiti a destinazione mista con edificazione diffusa
- 4.4.4 - Aree RES\_4 - Edificazione diffusa in ambiti panoramici
- 4.4.5 - Aree RES\_E - Ambiti marginali dell'edificato
- Articolo 4.5 - Le attività artigianali a Grosio**
- 4.5.1 - Aree PRO\_1 - Aree miste artigianali e commerciali

- 4.6.3 - Aree AGR\_1 - Aree agricole di livello sovracomunale
- 4.6.4 - Aree AGR\_2 - Aree agricole ordinarie
- 4.6.5 - Aree AGR\_2 - Aree agricole in cui è consentita la realizzazione di strutture zootec. intensive
- 4.6.6 - Aree AGR\_V - Aree agricole di potenziale trasformazione
- CAPO III - Infrastrutture e Servizi**
- Articolo 4.7 - Ambiti delle infrastrutture per la mobilità
- Articolo 4.8 - Aree per servizi pubblici o di interesse pubblico
- Articolo 4.8 - Aree (private) per servizi pubblici o di interesse pubblico
- CAPO IV - Ambiti non soggetti a trasformazione urbanistica**
- 4.9.1 - Aree non funzionali alla produzione agricola
- 4.9.2 - Aree idriche
- 4.9.3 - Alvei ed aree ripariali

- CAPO II - Il territorio extraurbano riservato all'agricoltura**  
**4.6.1 - Disposizioni di carattere generale per le aree riservate all'agricoltura**
- Fasce di rispetto per le nuove strutture zootecniche
  - Strutture zootecniche esistenti
  - Destinazioni, indici e parametri di carattere generale**
  - Tereni a bosco - art. 59 comma 3.b L.R. 12/2005
  - Tereni a pascolo o a prato pascolo permanente - art. 59 comma 3.b L.R. 12/2005
  - 4.6.2 - AGR\_1 - Edifici a matrice rurale non più adibiti ad usi agricoli**
  - Edifici con destinazione artigianale produttiva
  - Edifici non funzionali alla produzione agricola
  - Edifici con destinazione residenziale stabile
  - Rilocalizzazione manufatti per interesse pubblico

- TITOLO 7 - La carta dei vincoli (principali disposizioni)**  
**Articolo 7.2 - Vincoli legati alla presenza di impianti o infrastrutture**
- 7.2.1 - Fasce di rispetto stradale
  - 7.2.2 - Fasce di rispetto ferroviario (previsione)
  - 7.2.3 - Fascia di rispetto cimiteriale
  - 7.2.4 - Distanza di prima approssimazione da linee e cable elettriche
  - 7.2.6 - Fasce di rispetto delle strutture zootecniche
  - Articolo 50 Nta PTCP - Ferrovie**
  - Nuovo tracciato proposto fuori terra
  - Nuovo tracciato proposto su viadotto
  - Nuovo tracciato proposto in galleria
  - Stazione/Scala previsto

- PARTE SECONDA - DISPOSIZIONI GEOLOGICHE**  
**TITOLO I - NORME PER LE CLASSI DI FATIBILITÀ GEOLOGICA**
- Classe 3 - fattibilità con consistenti limitazioni
  - Classe 4 - fattibilità con gravi limitazioni
  - TITOLO III - NORME PER LE FASCE DI RISPETTO SUI CORSI D'ACQUA**
  - Fasce di rispetto del Reticolo Idrico Minore
  - Reticolo Idrico Minore
  - TITOLO IV - NORME PER LE ZONE DI SALVAGUARDIA DELLE RISORSE IDROPOTABILI**
  - Zona di tutela assoluta
  - Zona di rispetto

SINDACO	ASSESSORE ALL'AMBIENTE E AL TERRITORIO	SEGRETARIO COMUNALE	RESPONSABILE DEL SERVIZIO	<p><b>COMUNE DI GROSIO</b>          PROVINCIA DI SONDRIO</p>	<p><b>PGT</b>          VARIANTE</p>
APPROVATO CON DELIBERAZIONE DEL CONSIGLIO COMUNALE N° _____ DEL _____ PUBBLICAZIONE SUL B.U.R.L. N. _____ DEL _____					
<p><b>S.M. STUDIO</b>          ASSOCIATO MASPES          ARCHITETTURA INGEGNERIA          PIANIFICAZIONE E AMBIENTE</p> <p>SONDRIO - VIA ALESSI 12 - TEL. 0342 515 388          info@studiomaspes.it - www.studiomaspes.it</p>		<p><b>GIAN ANDREA MASPES</b>          ARCHITETTO</p>	<p><b>PIETRO MASPES</b>          INGEGNERE</p>		